

Desde 1974, a Cejatel vem construindo ao longo dos anos uma história de sucesso. Hoje conta com três unidades industriais, onde são produzidos anualmente mais de 25.000.000 m² de pisos e mais de 50.000.000 de peças de telhas. Estas quatro décadas de constantes pesquisas e investimentos em tecnologia fizeram com que os pisos e telhas produzidos pela Cejatel atingissem os mais altos padrões de beleza e qualidade.

Contando com profissionais gabaritados a Cejatel vem com contínua expansão a novos mercados, cobrindo hoje todo o território nacional e chegando a mais de 50 países. O Grupo Cejatel vem desenvolvendo soluções para cobertura e revestimento de forma ímpar e elegante, respeitando sempre o meio ambiente.

Since 1974, Cejatel has succeeded throughout the years. Nowadays, it counts on three plants, where more than 25,000,000 m² of floor tiles are produced yearly as well as more than 50,000,000 pieces of roof tiles. These four decades of continuous search and investment in high technology made its products reach the highest standard of beauty and quality.

Counting on a skilled team, Cejatel has spread to new markets, covering all the Brazilian territory and reaching more than 50 countries. Cejatel Group has been developing solutions for covering in a unique and elegant way, always respecting the environment.

Desde 1974, Cejatel viene a lo largo de los años contruyendo una historia de suceso. Hoy cuenta con tres Unidades Industriales, donde se produce más de 25.000.000 m² / año de revestimientos y más de los 50.000.000 piezas de tejas cerámicas. Esas cuatro décadas de mucha pesquisa y inversión en nuevas tecnologías, hicieron con qué los revestimientos y tejas producidos por Cejatel llegasen a los más altos niveles de belleza y calidad.

Con excelente equipo profesional y alta tecnología de producción, viene en contínua expansión hacia nuevos mercados, con sus productos en todo el território nacional y llegando a más de 50 países. El Grupo Cejatel está siempre em el desarrollo de soluciones singulares y elegantes para cubiertas y revestimientos, respetando el médio ambiente.

ESPECIFICAÇÕES TÉCNICAS - PACKING		
ESPECIFICAÇÕES TÉCNICAS - PACKING		
	Bold	Bold
Tamanho nominal (cm)	50x50	31x59
Tamanho de Fabricação (mm)	501x501	311x588
Espessura (mm)	7,4	7,4
Peso aproximado (Kg/m ²)	13,50	14,30
Área coberta por caixa (m ²)	2,51	2,19
Unidades por caixa (peças)	10	12
Grupo de absorção	Bibb	Bibb
Placa Cerâmica esmaltada	GL	GL
Espaço de assentamento (mm)	4	4
	Bold	Bold
Nominal Size (inch)	20"x20"	12"x23"
Size of production (inch)	19,72"x19,72"	12,24"x23,15"
Thickness (inch)	0,29"	0,29"
Weight per sqm (Lbs)	29,76	31,52
Covering area per box (Sqft)	27,02	23,57
Units per box (pieces)	10	12
Absorption Group	Bibb	Bibb
Glazed Ceramic Tile	GL	GL
Space between pieces (mm)	4	4



Chão | Floor | Piso

Parede | Wall | Pared

CARACTERÍSTICAS TÉCNICAS		
CARACTERÍSTICAS TÉCNICAS	UNIDADE	ABNT NBR ISO 13006:2020
Qualidade Superficial	%	Maior ou igual a 95%
Planaridade da Superfície	%	Mais ou menos 0,5%
Absorção de Água	% em peso	Entre 6% e 10%
Resistência a Flexão	Mpa	Mínimo 18
Resistência a Gretagem	-	Resistente
Carga de Ruptura	Espessura ≥ 7,5 mm	Maior ou igual a 800
	Espessura < 7,5 mm	Maior ou igual a 500
Resistência ao Risco	MOHS	Por acordo
Expansão por Umidade	mm/m	Menor ou igual a 0,6
Uso doméstico diário	Classe	Mínimo GB
Resistência a Produtos Químicos em baixa concentração	Classe	Mínimo GLB
Resistência a Manchas	Classe	Mínimo 3
Resistência a Abrasão	PEI	2 a 5
*Coeficiente de Atrito	-	Por acordo

COEFICIENTE DE ATRITO	
TIPO DE ACABAMENTO	COEFICIENTE DE ATRITO DINÂMICO ÚMIDO
Brihante/Acetinado/Graniha	< 0,4
Maior Resistência ao Escorregamento	≥ 0,4
INDICAÇÃO RECOMENDADA	
Brihante/Acetinado/Graniha	Satisfatório para ambientes normais
Maior Resistência ao Escorregamento	Recomendável para onde se requer Resistência ao Escorregamento

RECOMENDAÇÕES DE USO EM PISOS, EM PAREDES, TODOS PODEM SER USADOS	
PEI 2	SÓ SÃO INDICADOS PARA PISOS EM AMBIENTES RESIDENCIAIS LIMPOS, SEM A PRESENÇA DE AREIAS E MOVEIS SOLTOS.
PEI 3	INDICADOS PARA: SALAS, QUARTOS, BANHEIROS E OUTROS AMBIENTES RESIDENCIAIS SEM PORTAS DE ACESSO À RUA.
PEI 4	INDICADOS PARA TODOS OS AMBIENTES RESIDENCIAIS INTERNOS, PARA AMBIENTES EXTERNOS CONSULTAR FABRICANTE. USAR CAPACHOS NAS PORTAS DE ACESSO À RUA.
PEI 5	INDICADOS PARA TODOS OS AMBIENTES RESIDENCIAIS, PARA AMBIENTES COMERCIAIS, CONSULTAR FABRICANTE.

Cejatel[®] 50 anos

Cejatel[®] 50 anos



San Marcos Revestimentos Cerâmicos Ltda. Rod. BR 101 - km 350 - CEP 88715-000 - Jaguaruna - SC - Brasil

+55 48 3302-6100 | 3302-6101 | comercial@cejatel.com.br

www.cejatel.com.br | /cejateloфициal | @cejateloфициal

Revisão: 01/03/2022

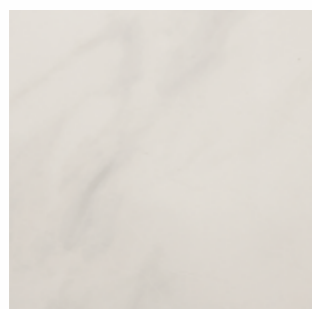
Pisos/Revestimentos

Floor Tiles/Restimientos

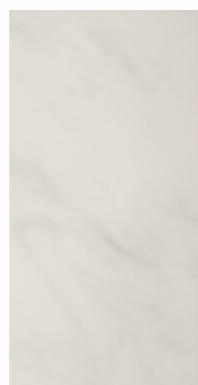
Brilho



Brillo | Glossy



Carrara*
50x50 | 20"x20" | PEI 4



Carrara*
31x59 | 12"x23" | PEI 4



Imperial Lux*
50x50 | 20"x20" | PEI 4



Imperial Lux*
31x59 | 12"x23" | PEI 4



Arenisca Beige*
50x50 | 20"x20" | PEI 4



Arenisca Beige*
31x59 | 12"x23" | PEI 4



Arenisca Gray*
50x50 | 20"x20" | PEI 4



Arenisca Gray*
31x59 | 12"x23" | PEI 4



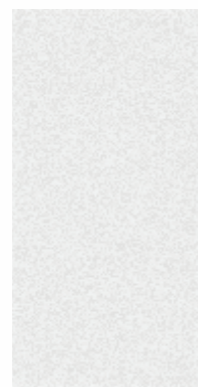
Andiroba*
50x50 | 20"x20" | PEI 3



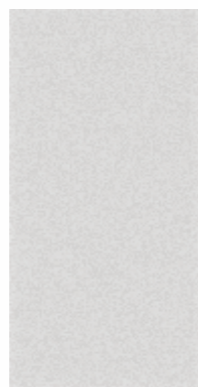
Verniz Imbuia*
50x50 | 20"x20" | PEI 3



Laser*
50x50 | 20"x20" | PEI 5



Dream White*
31x59 | 12"x23" | PEI 3



Dream Bone*
31x59 | 12"x23" | PEI 3

Acetinado



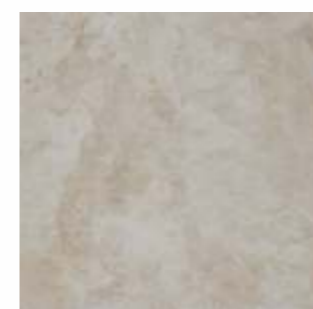
Matte



White Mate*
31x59 | 12"x23" | PEI 4



Doha White*
31x59 | 12"x23" | PEI 4



Zafira Noce*
50x50 | 20"x20" | PEI 4



Imperial Mate*
50x50 | 20"x20" | PEI 4



Cemento Gris*
50x50 | 20"x20" | PEI 4

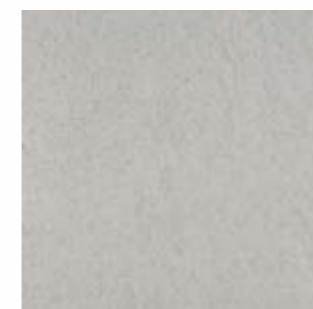


Cemento Dark*
50x50 | 20"x20" | PEI 4

Maior resistência ao escorregamento



Slip resistance | Resistente al deslizamiento



Basalto Beige*
50x50 | 20"x20" | PEI 4



Basalto Gray*
50x50 | 20"x20" | PEI 4



Camino Brown*
50x50 | 20"x20" | PEI 4



Coliseum Beige*
50x50 | 20"x20" | PEI 4



Coliseum Gray*
50x50 | 20"x20" | PEI 4